



(주)진우에스엠씨

**본사**

전북 익산시 춘포면 석암로 353

Tel. 063-838-2529

Fax. 063-838-2527

E-Mail. [jinwoosmc4@jinwoosmc.com](mailto:jinwoosmc4@jinwoosmc.com)

**본사 A/S**

Tel. 063-838-2529 (5번)

Mobile. 010-6786-2529

**전국총괄 (본사영업소)**

수 도 권 010-6737-2529

010-6736-2529

충청/강원 010-3546-2529

대구/경북 010-8624-2529

부산/경남 010-4853-9228

호 남 권 010-8448-2529

World's best quality and technology

 JINWOOSMC

진우에스엠씨의 기술이 곧 귀하의 비즈니스 경쟁력입니다



 (주)진우에스엠씨  
[www.jinwoosmc.com](http://www.jinwoosmc.com)



## 열정과 패기로 최고의 특장차를 만들겠습니다.

지속적인 연구개발과 창의적 혁신을 통하여 우수한 제품으로 고객만족을 실현하겠습니다.

진우에스엠씨는 1992년 설립 이래 특수목적차량의 설계와 제작기술을 근간으로 고소 작업차와 사다리차 등을 국내외 시장에 공급하면서 탁월한 품질과 성능으로 고객들로부터 그 기술력을 인정받았습니다.

이러한 경험과 노하우를 바탕으로 도전과 창의적 혁신을 통하여 지속적으로 신제품을 개발하여 관련시장에 보급하고 있으며, 특히 2014년 중장비를 특장차에 접목시킨 고층건물의 중량물 상,하차용 장비인 “스카이랜더” 와 2015년 특수구조물 화재 진압 장비인 “무인파괴방수차” 를 순수 자체기술로 국내 최초 개발하여 해당기관에 공급 하는 등 관련시장을 선도하고 있습니다.

저희 진우에스엠씨는 여기에 만족하지 않고 모든 핵심역량을 집중하여 그동안의 아낌 없는 관심과 사랑에 보답하고 초심을 잊지 않고 기본에 충실하며 국가 경제발전은 물론 고객 여러분의 든든한 동반자가 되겠습니다.

감사합니다.





# HISTORY

## 경영연혁

- 2004** 유망중소기업선정
- 2005** 기업부설연구소설립
- 2006** 벤처기업선정  
기술혁신형 중소기업선정 (INNO-BIZ)
- 2007** (주)진우에스엠씨, 진우특장 설립
- 2008** 환경시스템 인증 (ISO 14001:2004)  
유효기간 연장 (2011년 1월 23일)
- 2009** 품질경영시스템 인증  
(ISO 9001:2008 / KS A 9001:2008)  
수출유망중소기업 지정
- 2010** 안전인증 KS획득  
(JINWOO 450,380,280W,280M)
- 2011** 일백만불 수출의 탑 수상
- 2012** 안전인증 KS획득 (JINWOO 320,750)  
고스트인증 (러시아)  
ANSI 92.2~2009 인증 통과  
CLEAN 사업장 인증서 획득
- 2015** CE인증 획득 (고소작업차)
- 2016** KF 인증취득 (소방차)  
성능 인증취득 (소방차)  
국민안전처장관상 수상  
중소기업청장상 수상
- 2017** G-pass 우수기업 선정  
우수발명품 선정  
조달우수제품 등록  
조달3자평가 계약 체결
- 2018** 소방산업대상 국무총리상 수상  
전라북도 우수중소기업인상 수상

## 개발연혁

- 1992** 산업기계 자동화 설비
- 1998** 진우기계설립
- 1999** 고소작업차 8,12,14,5m 개발출시
- 2000** 고소작업차 18m 개발출시
- 2001** 고소작업차 21m 개발출시
- 2002** 고소작업차 29m 개발출시
- 2003** 고소작업차 24, 32m 개발출시
- 2004** 고소작업차 48m 개발출시
- 2005** 고소작업차 32, 40m 개발출시
- 2006** 고소작업차 49m 개발출시
- 2007** 고소작업차 45m(R), 68m 개발출시
- 2008** 이동 목욕차, 이동 세탁차 개발출시
- 2009** 고소작업차 75m 개발출시
- 2010** 자주식 고소작업차 BR400 개발 수출  
고소작업차 150EL 개발출시  
워터워시 (청소차) 개발출시
- 2011** 사다리차 개발출시  
고소작업차 26m 개발출시
- 2012** 고소작업차 32m 개발출시, 브레이커 개발출시  
소방방제정 R&D과제 선정  
25m 사다리차, 미니브레이커 개발출시  
이동식 엔진청소차 아시아나항공 출고
- 2012** 다리유지 보수용 자주식 고소작업차 싱가포르 수출  
AA210 (굴절) 아시아나 개발출시
- 2013** 고소작업차 45m (N) 개발출시  
고소작업차 75m (인증, N) 개발출시  
하이랜더 35m 개발출시  
고소작업차 45m (굴절 A) 개발출시  
이동식 주방차 베트남 수출
- 2014** 고소작업차 45m (C) 올체인 타입 개발출시  
고소작업차 28m (C) 올체인 타입 개발출시
- 2015** 고소작업차 32m (C) 올체인 타입 개발출시  
고소작업차 38m (C) 올체인 타입 개발출시  
고소작업차 13m (C) 올체인 타입 개발출시  
무인 파괴 방수 소방차 개발  
경제협력권 산업 육성 사업 선정 (PHEV 청소차)  
지역 강소기업 경쟁력 강화사업 선정  
광역경제권 거점기관 지원사업선정 (절연고소작업차)
- 2016** 국민안전로봇 기술개발 사업선정  
파괴방수차 4대 납품 (중앙119 구조본부)
- 2017** PHEV 청소차 개발  
고소작업차 58m 올체인 타입 개발 출시
- 2018** 고소작업차 29m(단축)올체인 타입 개발출시  
고소작업차 30m(장축)올체인 타입 개발출시  
고소작업차 45m(단축)올체인 타입 개발출시



진우에스엠씨 고소작업차

# JINWOO 750N

국내 최고 높이 JW750N | 올체인방식

보조붐 없는 10단, 2단 인출!  
수입 DOMEX 철판(붐) 사용으로 붐 처짐 최소화!  
인입, 인출 모두 체인방식으로 최고의 안전성 확보!





작업반경

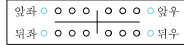
OR STROKE FULL, 정격하중 300kg

각도	인출거리	1단분	2단분
0°	21.9m	0m	11.0m
15°	22.7m	0m	11.8m
30°	30.0m	0m	19.0m
45°	36.7m	0m	23.7m
60°	51.9m	6m	34.9m
70°	61.8m	11.9m	Max.
75°	68.6m	18.7m	Max.

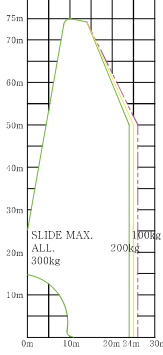
OR STROKE FULL, 정격하중 100kg

각도	인출거리	1단분	2단분
0°	23.9m	0m	13.0m
15°	24.8m	0m	13.8m
30°	32.2m	0m	21.3m
45°	39.5m	0m	28.5m
60°	52.9m	6m	35.9m
70°	63.1m	13.2m	Max.
75°	69.1m	19.2m	Max.

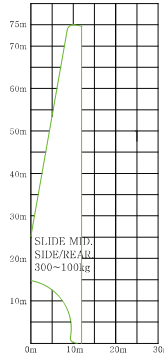
\* OUTERIGGER DETECTOR



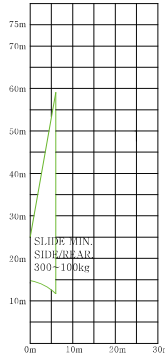
\* 주의: 아웃트리거 슬라이드의 최대 확장



\* 슬라이드 확장 LED 램프 3개 점등시



\* 슬라이드 확장 LED 램프 2개 점등시



\* 슬라이드 확장 LED 램프 1개 점등시

제원표

구분	단위	JW750N
장착차량	-	ton 대우 19.5톤
작업하중	화물	Kg 300 (사람 2인 포함)
차량	전장	mm 12,990
	전고	mm 3,990
	전폭	mm 2,495
작업 범위	높이	m 75
	작업반경	m 24/300 ~ 26/100
탑승함	크기	mm 3160 × 780 × 1100
	회전각도	도 ± 720
몸	형식	- 8각 몸
	분단수	- 연동 10단
	인출방식	- 유압실린더, 체인
턴테이블 회전	형식	- 유압감속기
	회전각도	도 360 (무한)
유압펌프 구동방식	엔진	- P.T.O
아웃트리거	폭	mm 전후:9,190 / 좌우:F-8,000, R-8,045
	인출방식	- 유압실린더, 와이어
	형식	- X-A Type (특허)
밸브조작	방식	- 레버식
	리모트컨트롤	- 무선

\*상기 제원은 장비 개선을 위하여 예고없이 개선될 수 있습니다.



진우에스엠씨 고소작업차

# JINWOO 580C

## 국내 최초의 인증장비 JW580C | 올체인방식

7단 FULL 인출방식

수입 DOMEX 철판(붐) 사용으로 붐 처짐 최소화!

인입, 인출 모두 체인방식으로 최고의 안전성 확보!

캐빈틸트, 윈치(KC인증) 옵션가능, AL 접이식 탑승함 적용과

X-A TYPE의 아웃트리거(특허) 적용으로 바운딩을 최소화!

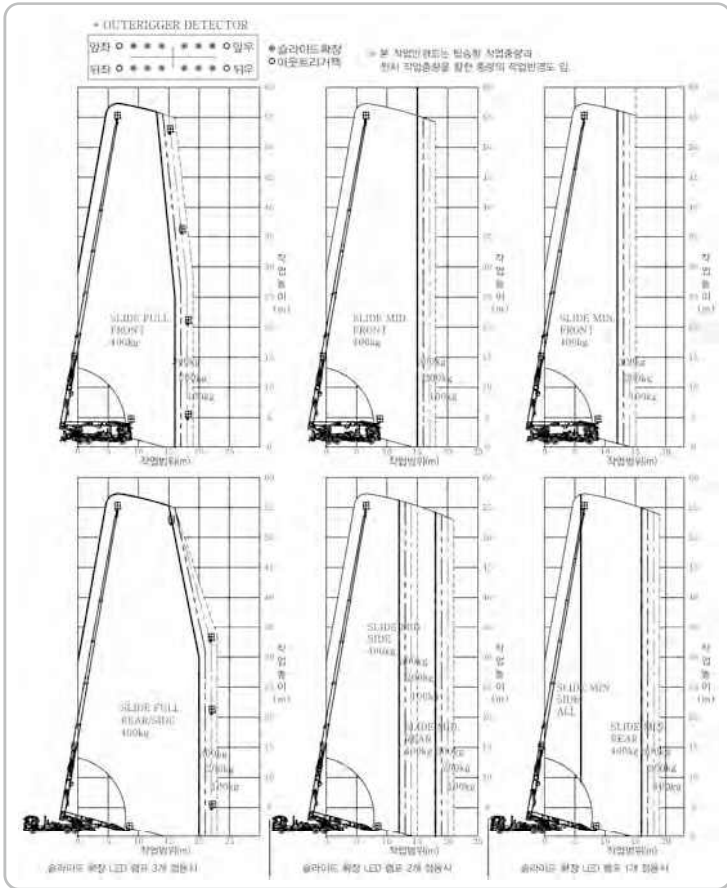
아웃트리거 슬라이드 인출 길이별 작업반경 제한장치를

추가하여 안전성, 작업성, 효율성, 편리성 확보!





**작업반경**



**제원표**

구분	단위	JW580C	
장착차량	ton	대우 14톤 장축 이상	
작업하중	kg	400 (사람 2인 포함)	
차량	전장	mm	12,470
	전고	mm	3,960
	전폭	mm	2,495
작업 범위	높이	m	57
	작업반경	m/kg	20/400 ~ 23/100
탑승함	크기	mm	3,140×870×1,100
	회전각도	도	±720
붐	형식	-	8각 붐
	붐단수	-	연동 7단
	인출방식	-	유압실린더, 체인
턴테이블 회전	형식	-	유압감속기
	회전각도	도	360(무한)
유압펌프 구동방식	엔진	-	P.T.O
아우트리거	폭	mm	전후 : 8,560, 좌우 : 7,000
	인출방식	-	유압실린더, 와이어
	형식	-	X-A Type (특허)
밸브조작	방식	-	레바식
	리모트컨트롤	-	무선
기타	원치(옵션)	kg	400

\*상기 제원은 정비 개선을 위하여 예고없이 개선될 수 있습니다.





진우에스엠씨 고소작업차

# JINWOO 450A

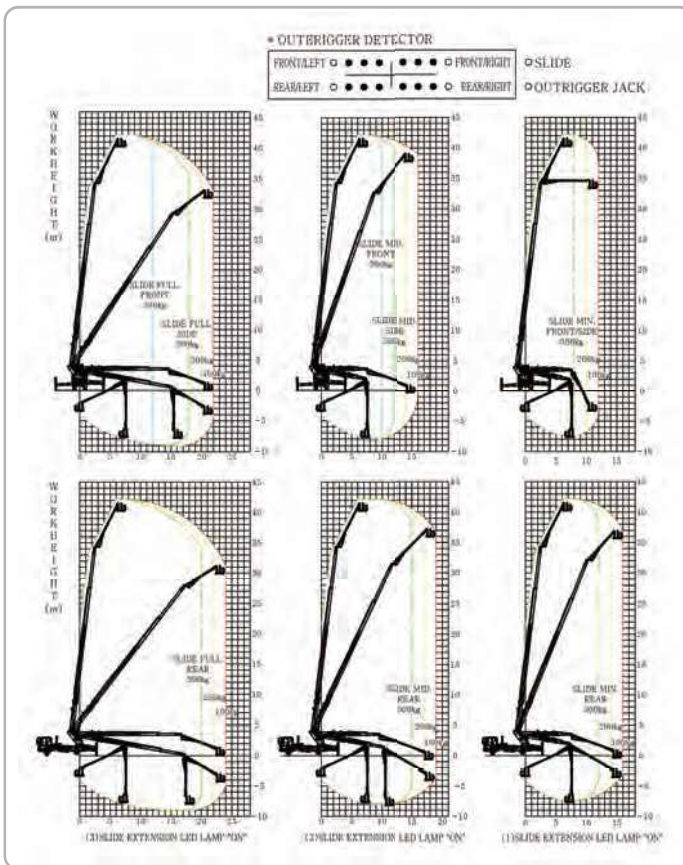
## 굴절계의 독보적인 JW450A | 올체인방식

올체인 방식의 굴절 스카일로 작업환경이 어려운 교각, 장애물이 있는 건물, 돔형 건물 등 모든 작업이 가능하며, 탑승함 자동 수평과 탑승함을 완전히 접지 않아도 장비를 접을 수 있어서 편리하며, 안전성에서 매우 뛰어난 JW450A





작업반경



제원표

구분	단위	JW450A
장착차량	-	ton 대우 5톤(초장축) 이상
작업하중	화물 Kg	300 (사람 2인 포함)
차량	전장 mm	9,920
	전고 mm	3,955
	전폭 mm	2,495
작업 범위	높이 m	42
	작업반경 m/kg	22/300 ~ 26/100
탑승함	크기 mm	1,650 × 610 × 1,100
	크기 (연장) mm	3,150 × 900 × 1,100
	회전각도 도	± 720
붐	형식 -	직진 8각 / 굴절 4각
	붐단수 -	직진 5단 + 굴절 2단
	인출방식 -	유압실린더, 체인
텐 테이블 회전	형식 -	유압감속기
	회전각도 도	360 (무한)
유압펌프 구동방식	엔진 -	P.T.O
아우트리거	폭 mm	전후 : 8,520 / 좌우 : 8,115
	인출방식 -	유압실린더, 와이어
	형식 -	X-A Type
밸브 조작	방식 -	레바식
	리모트 컨트롤 -	무선

\*상기 제원은 장비 개선을 위하여 예고없이 개선될수 있습니다.



진우에스엠씨 고소작업차

# JINWOO 450CW

## 동급 최고의 장비 JW450CW | 올체인방식

고객 의견을 반영하여 강하고 가벼운 DOMEX 철판(붐)을 적용, 견고한 프레임과 X-A TYPE (특히) 아우트리거 적용으로 바운딩을 최소화하고, 불박이 공구통을 적용하여 넓은 수납공간을 자랑하며, 올체인을 적용했고, 아우트리거 슬라이드 인출 길이별 작업반경 제한 장치를 추가 하여 안전성, 작업성, 효율성, 편의성을 모두 갖춘 동급 최고의 장비 JW450CW, 원치(KC인증) 옵션가능



진우에스엠씨 고소작업차

# JINWOO 450A

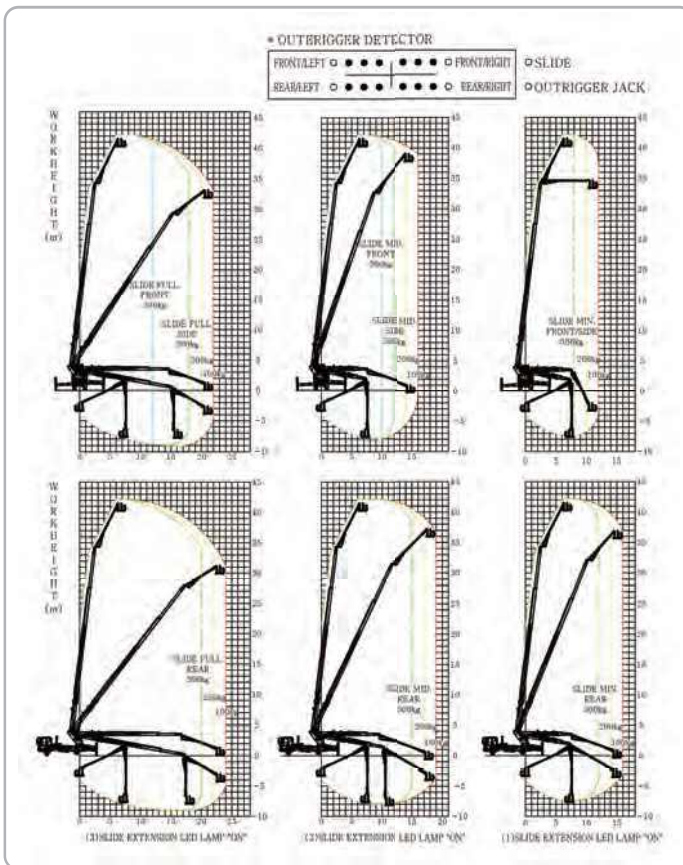
## 굴절계의 독보적인 JW450A | 올체인방식

올체인 방식의 굴절 스카일로 작업환경이 어려운 교각, 장애물이 있는 건물, 돔형 건물 등 모든 작업이 가능하며, 탑승함 자동 수평과 탑승함을 완전히 접지 않아도 장비를 접을 수 있어서 편리하며, 안전성에서 매우 뛰어난 JW450A





작업반경



제원표

구분	단위	JW450A
장착차량	-	ton 대우 5톤(초장축) 이상
작업하중	화물 Kg	300 (사람 2인 포함)
차량	전장 mm	9,920
	전고 mm	3,955
	전폭 mm	2,495
작업 범위	높이 m	42
	작업반경 m/kg	22/300 ~ 26/100
탑승함	크기 mm	1,650 × 610 × 1,100
	크기 (연장) mm	3,150 × 900 × 1,100
	회전각도 도	± 720
붐	형식 -	직진 8각 / 굴절 4각
	붐단수 -	직진 5단 + 굴절 2단
	인출방식 -	유압실린더, 체인
텐테이블 회전	형식 -	유압감속기
	회전각도 도	360 (무한)
유압펌프 구동방식	엔진 -	P.T.O
아우트리거	폭 mm	전후 : 8,520 / 좌우 : 8,115
	인출방식 -	유압실린더, 와이어
	형식 -	X-A Type
밸브조작	방식 -	레바식
	리모트컨트롤 -	무선

\*상기 제원은 장비 개선을 위하여 예고없이 개선될수 있습니다.



진우에스엠씨 고소작업차

# JINWOO 450CW

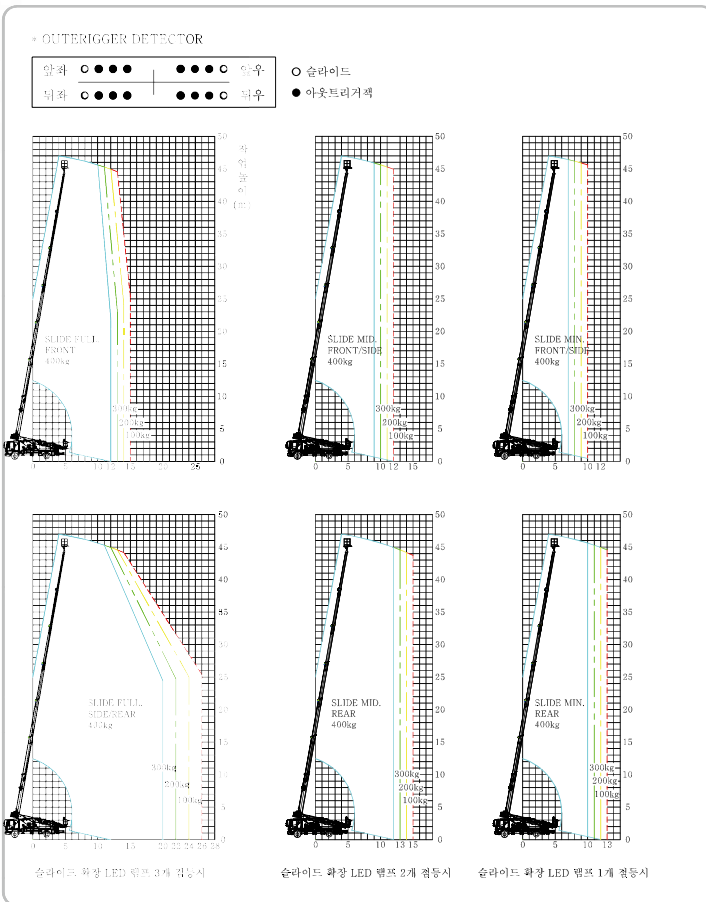
## 동급 최고의 장비 JW450CW | 올체인방식

고객 의견을 반영하여 강하고 가벼운 DOMEX 철판(붐)을 적용, 견고한 프레임과 X-A TYPE (특히) 아우트리거 적용으로 바운딩을 최소화하고, 불박이 공구통을 적용하여 넓은 수납공간을 자랑하며, 올체인을 적용했고, 아우트리거 슬라이드 인출 길이별 작업반경 제한 장치를 추가 하여 안전성, 작업성, 효율성, 편의성을 모두 갖춘 동급 최고의 장비 JW450CW, 원치(KC인증) 옵션가능





작업반경



제원표

\*상기 제원은 장비 개선을 위하여 예고없이 개선될 수 있습니다.

구분	단위	JW450CW
장착차량	-	ton 대우 5.0톤(초장축) 이상
작업하중	화물	Kg 400 (사람 2인 포함)
차량	전장	mm 9,510
	전고	mm 3,900
	전폭	mm 2,495
작업 범위	높이	m 46
	작업반경	m/kg 22/300 ~ 26/100
탑승함	크기	mm 1,640 X 500 X 1,100
	크기 (연장)	mm 3,040 X 855 X 1,100
	회전각도	도 ±720
붐	형식	- 8각 붐
	불단수	- 연동 7단
	인출방식	- 유압실린더, 체인
턴테이블 회전	형식	- 유압감속기
	회전각도	도 350 (유한)
유압펌프 구동방식	엔진	- P,T,O
아웃트리거	폭	mm 전후 : 8,460 좌우 : F-8,110 / R-8,165
	인출방식	- 유압실린더, 와이어
	형식	- X-A Type
밸브조작	방식	- 레바식
	리모트컨트롤	- 무선
기타	원치(옵션)	kg 400

\*상기 제원은 장비 개선을 위하여 예고없이 개선될 수 있습니다.



진우에스엠씨 고소작업차

# JINWOO 450CWS

도시의 복잡한 작업공간에 최적화 한 신 개념 JW450CWS | 올체인방식

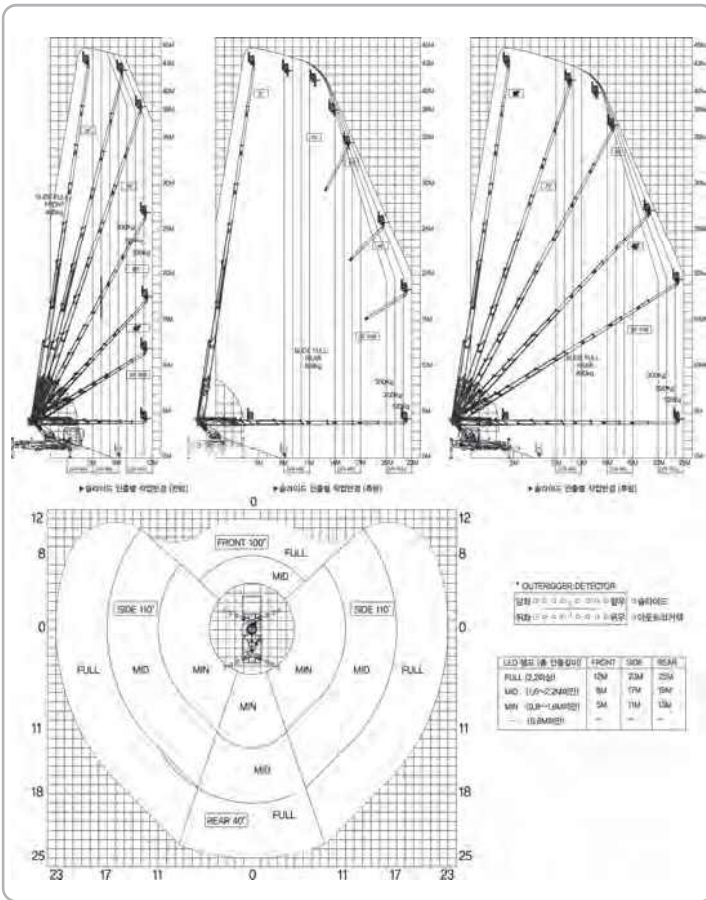
강하고 견고한 Domex 철판 9단 붐(연동/비연동 선택가능) 제작 및 16각 형상 적용으로 좌/우 흔들림 최소화 하였고 X-A 타입(특허)의 견고한 아웃트리거로 충분한 작업 반경 확보 된 장비 입니다.  
또한 슬라이드 인출 길이 별 작업 반경 제한으로 안전성 확보 하였고 짧은 전장/짧은 축간 거리로 복잡하고 협소한 도시 작업에 최적화 된 장비 입니다.







작업반경



제원표

구분	단위	JW450CWS
장착차량	-	ton 대우 5.0톤(단축) 이상
작업하중	화물	Kg 400 (사람 2인 포함)
차량	전장	mm 7,800
	전고	mm 3,960
	전폭	mm 2,495
작업 범위	높이	m 45,5
	작업반경	m/kg 22/400 ~ 25/100
탑승함	크기	mm 1,640 × 500 × 1,100
	크기 (연장)	mm 3,200 × 850 × 1,100
	회전각도	도 ±720
붐	형식	- 16각붐
	붐단수	- 연동 9단
	인출방식	- 유압실린더, 체인
턴테이블 회전	형식	- 유압감속기
	회전각도	도 350 (유한)
유압펌프 구동방식	엔진	- P.T.O
아웃트리거	폭	mm 전후 : 6,900 좌우 : F-6,800 / R-6,640
	인출방식	- 유압실린더, 와이어
	형식	- X-A Type
밸브조작	방식	- 레바식
	리모트컨트롤	- 무선-기본
기타		원치(옵션)

\*상기 제원은 장비 개선을 위하여 예고없이 개선될 수 있습니다.



진우에스엠씨 고소작업차

# JINWOO 380CW

## 틈새 시장의 새로운 강자 JW380CW | 올체인방식

동급 대비 낮은 전고(3.5m) 인입 인출 올체인 방식, X-A TYPE (특허)  
아우트리거 어려운 작업 환경에서도 3.5ton보다 높은 작업능력과  
효율성을 갖춘 경쟁력 있는 현대 5ton 단축 JW380CW, 원치(KC인증) 옵션가능





진우에스엠씨 고소작업차

# JINWOO 320C

## 동급 최고의 높이 JW320C | 올체인방식

진우에스엠씨의 기술력으로 3.5ton급 최고 높이인 32m를 개발 출시 함으로써 경쟁력에서 앞서가고 있습니다. 강하고 견고한 DOMEX 철판을 부에 적용! X-A TYPE (특허) 아우트리거의 슬라이드 인출 길이별 작업 반경 제한 장치를 추가하여 안전성까지 확보한 JW320C

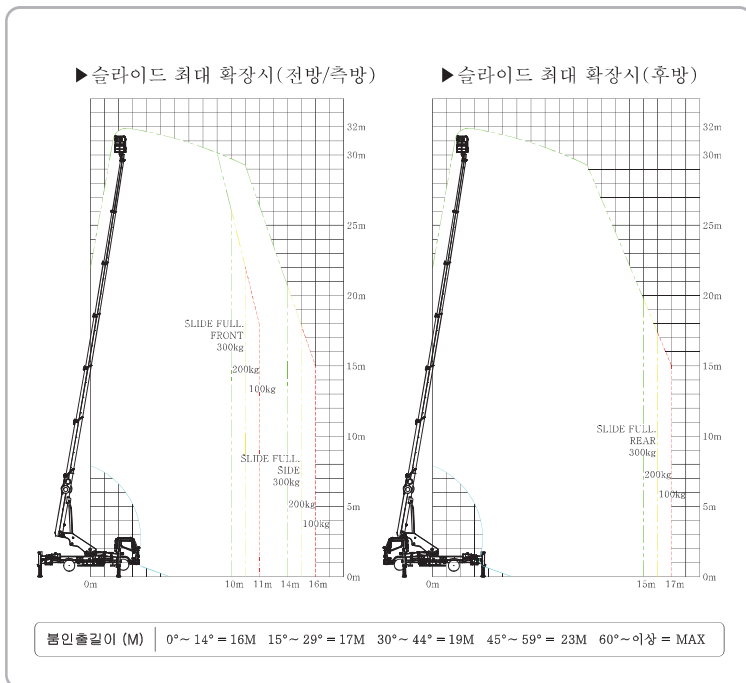




제원표

구분	단위	JW320C
장착차량	-	ton 현대 3.5톤 장축
작업하중	화물	Kg 300 (사람 2인 포함)
차량	전장	mm 7,480
	전고	mm 2,935
	전폭	mm 2,160
작업 범위	높이	m 32
	작업반경	m/kg 15/300~ 17/100
탑승함	크기	mm 1,650 × 600 × 1,100
	크기 (연장)	mm 3,150 × 920 × 1,100
	회전각도	도 ±720
붐	형식	- 8각 붐
	붐단수	- 연동 7단
	인출방식	- 유압실린더, 체인
턴테이블 회전	형식	- 유압감속기
	회전각도	도 350 (유한)
유압펌프 구동방식	엔진	- P.T.O
아우트리거	폭	mm 전후 : 5,900 좌우 : F-5,720 / R-5,960
	인출방식	- 유압실린더, 와이어
	형식	- X-A Type (특허)
밸브조작	방식	- 레바식
	리모트컨트롤	- 무선

작업반경



\*상기 제원은 장비 개선을 위하여 예고 없이 개선될 수 있습니다.



진우에스엠씨 고소작업차

# JINWOO 300C



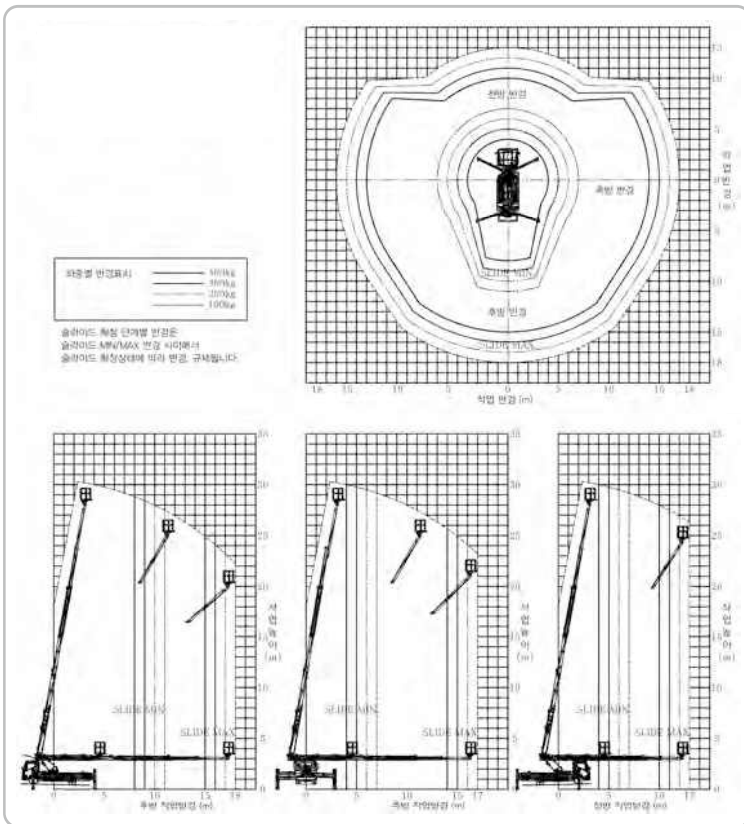
안전성, 작업성을 모두 갖춘 동급 최고 장비 JW300C | 올체인방식

강하고 견고한 Domex 철판 봄 적용 제작! X-A Tape (특허) 견고한 아웃트리거 및 슬라이드 길이별 작업 반경 제한 장치 추가 안전성 확보 및 탑승함 링기어 대형 사이즈 적용 좌/우 흔들림 최소화 하여 작업성 크게 증대된 JW 300C 입니다.





작업반경



제원표

구분	단위	JW300C	
장착차량	-	ton	현대 3.5톤(장축) 이상
작업하중	화물	Kg	400 (사람 2인 포함)
차량	전장	mm	7,535
	전고	mm	2,960
	전폭	mm	2,160
작업 범위	높이	m	30.5
	작업반경	m/kg	15/400 ~ 18/100
탑승함	크기	mm	1,630 X 500 X 1,100
	크기 (연장)	mm	3,200 X 850 X 1,100
	회전각도	도	±720
붐	형식	-	8각 붐
	붐단수	-	연동 6단
	인출방식	-	유압실린더, 체인
텐테이블 회전	형식	-	유압감속기
	회전각도	도	350 (유한)
유압펌프 구동방식	엔진	-	P.T.O
아우트리거	폭	mm	전후 : 5,940 좌우 : R-5, 960 F-5, 750
	인출방식	-	유압실린더, 와이어
	형식	-	X-A Type (특허)
밸브조작	방식	-	레바식
	리모트컨트롤	-	무선 (기본)

\*상기 제원은 장비 개선을 위하여 예고 없이 개선될 수 있습니다.



진우에스엠씨 고소작업차

# JINWOO 290CW

## 협소한 작업 공간에 돋보이는 JW290CW | 올체인방식

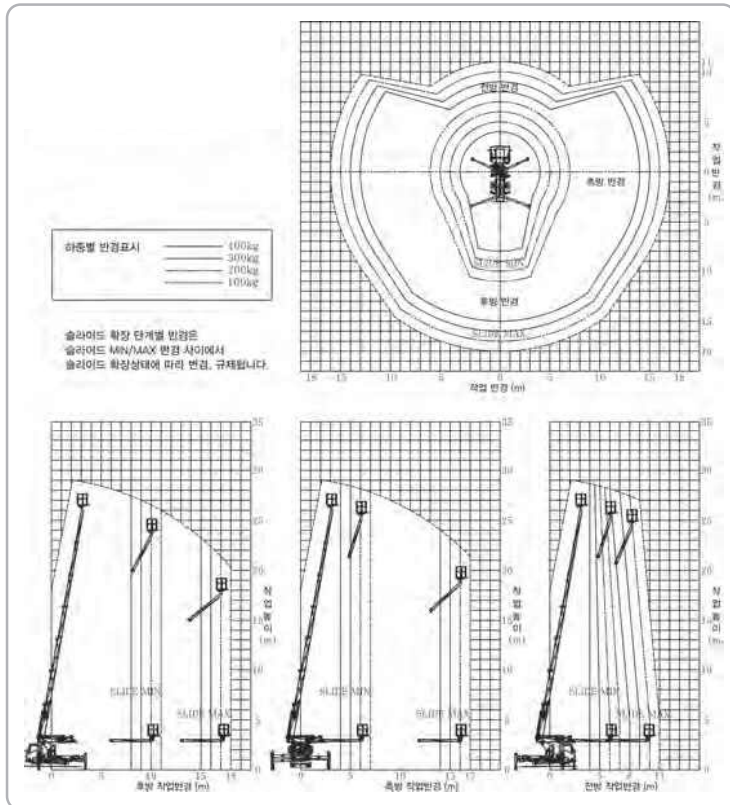
상부 컬럼 최소 돌출 구조(40cm)와 탑승함(링기어 대형 사이즈 적용) 근거리 (측방/후방) 지면 안착으로 협소한 작업공간에서 탁월한 작업능력 보유하고 있으며 원치(KC인증) 기본 장착으로 다목적 작업과 효율성이 돋보이는 장비입니다.  
또한 강하고 견고한 Domex 철판 적용 붐 제작 및 X-A Tape(특허) 견고한 아웃트리거 및 슬라이드 길이별 작업 반경 제한 장치 추가로 안전성 확보 된 JW290CW !







작업반경



제원표

구 분	단위	JW290CW	
장착차량	-	ton	현대 3.5톤(단축) 이상
작업하중	화물	Kg	400 (사람 2인 포함)
차량	전장	mm	5,870
	전고	mm	2,995
	전폭	mm	2,080
작업 범위	높이	m	28.5
	작업반경	m/kg	15/400 ~ 18/100
탑승함	크기	mm	1,630 X 500 X 1,100
	크기 (연장)	mm	3,200 X 850 X 1,100
	회전각도	도	±720
몸	형식	-	8각 몸
	몸단수	-	연동 7단
	인출방식	-	유압실린더, 체인
턴테이블 회전	형식	-	유압 감속기
	회전각도	도	350 (유한)
유압펌프 구동방식	엔진	-	P.T.O
아우트리거	폭	mm	전후 : 4,975 좌우 : F-5,750 R-5,950
	인출방식	-	유압실린더, 와이어
	형식	-	X-A Type
밸브조작	방식	-	레바식
	리모트컨트롤	-	무선-기본
기타			

\*상기 제원은 장비 개선을 위하여 예고없이 개선될 수 있습니다.



진우에스엠씨 고소작업차

# JINWOO 300A

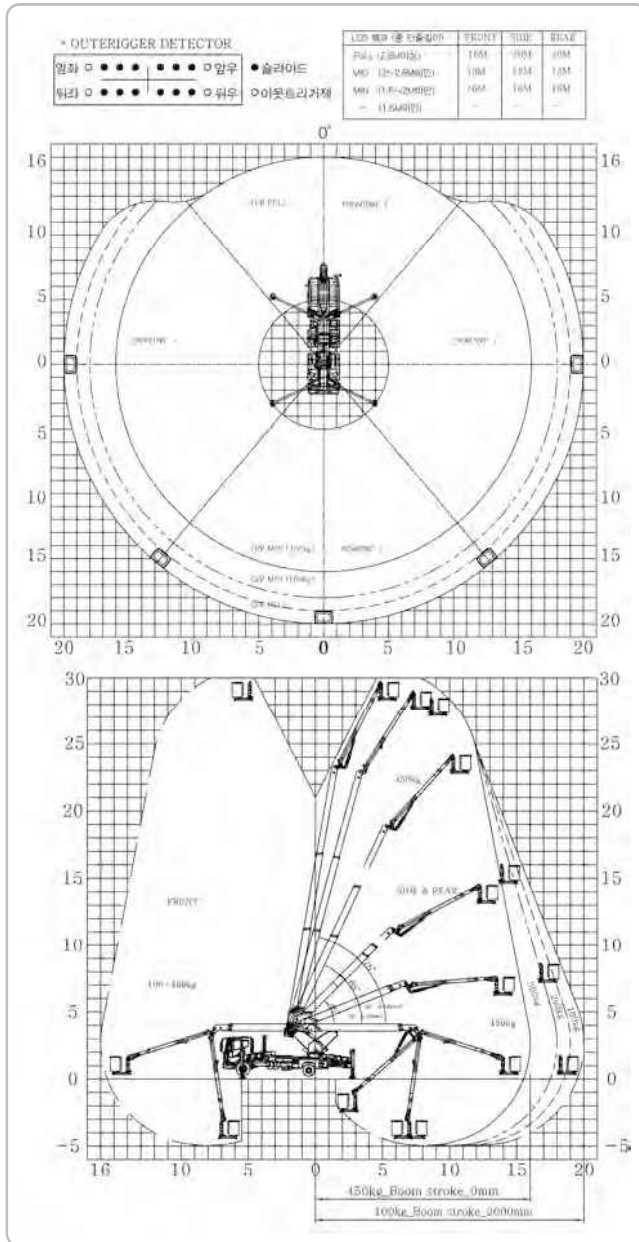
## 견고하고 안전한 JWN300A (절연고소작업차)

전신주, 전선, 통신선 등 작업높이 30m 초고층 활선 작업이 가능한 굴절 절연 고소작업차 X-A TYPE의 아우트리거, 3단뿔 연동 인출방식 적용.





작업반경



제원표

구분	단위	JWN300A
장착차량	-	ton 대우 5톤 초장축 이상
작업하중	화물	Kg 450 (사람 2인 포함)
차량	전장	mm 10,180
	전고	mm 3,980
	전폭	mm 2,495
작업 범위	높이	m 30 (탑승함 바닥)
	작업반경	m/kg 후방 : 450 kg - 16 m / 100 kg-20 m 측방 : 450 kg - 16 m / 100 kg-20 m 전방 : 450 kg - 16 m / 100 kg-16 m
탑승함	크기	mm 1,390 × 960 × 1,100
	회전각도	도 360 (무한)
붐	형식	- 4각붐
	붐단수	- 연동 3단, 굴절 1단
	인출방식	- 유압실린더, 와이어
턴테이블 회전	형식	- 유압 감속기
	회전각도	도 350 (유한)
유압펌프 구동방식	엔진	- P.T.O
아웃리거	폭	mm 전후 : 8,640 / 좌우 : 8,150
	인출방식	- 유압실린더, 와이어
밸브조작	형식	- X - A Type
	방식	- 레버식
	리모트컨트롤	- 무선-기본

\*상기 제원은 장비 개선을 위하여 예고없이 개선될 수 있습니다.



진우에스엠씨 고소작업차

JINWOO  
130

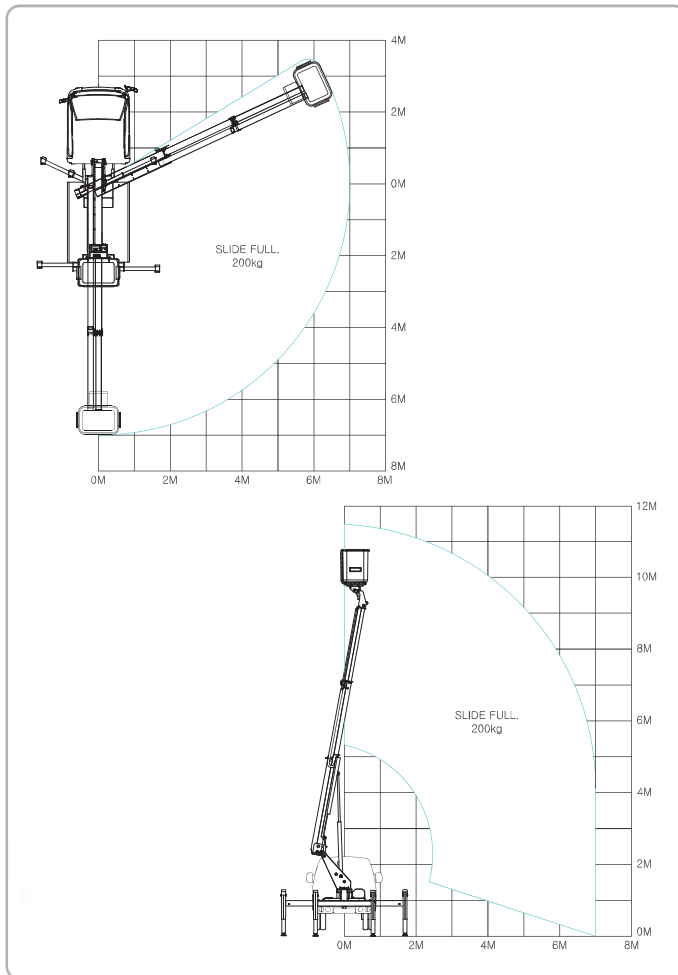
## 견고하고 안전한 JW130 | 올체인방식

전신주, 전선, 통신선 등 여러가지 작업을 타인의 도움없이 1인 작업 가능  
X-H TYPE의 아우트리거, 3단뿔의 올체인방식을 적용하여 안전성을 확보한 JW130





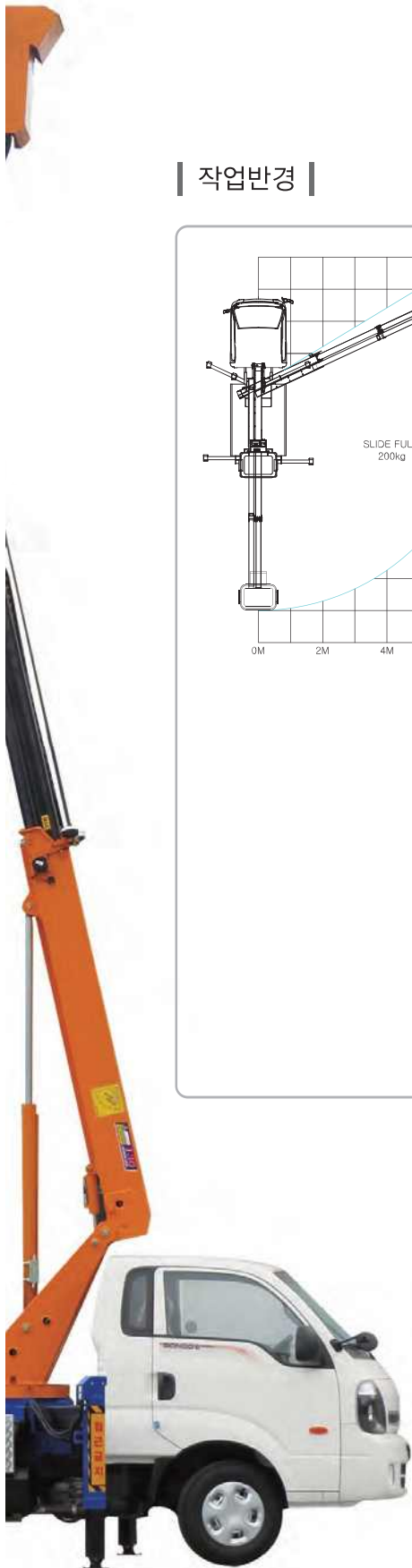
작업반경



제원표

구분	단위	JW130
장착차량	-	ton 기아 1톤
작업하중	화물	Kg 200 (사람 1인 포함)
차량	전장	mm 5,515
	전고	mm 2,380
	전폭	mm 1,745
작업 범위	높이	m 10 (탑승함바닥)
	작업반경	m/kg 7/200
탑승함	크기	mm 1,090 × 790 × 960
	크기 (연장)	mm -
	회전각도	도 고정
붐	형식	- 4각 붐
	붐단수	- 연동 3단
	인출방식	- 유압실린더, 체인
턴테이블 회전	형식	- 유압감속기
	회전각도	도 230 (유한)
유압펌프 구동방식	엔진	- P.T.O
아우트리거	폭	mm 전후 : 3,100 좌우 : F-3,210 / R-3,400
	인출방식	- 유압실린더, 와이어
	형식	- X-H Type
밸브조작	방식	- 레바식
	리모트컨트롤	- 없음

\*상기 제원은 장비 개선을 위하여 예고없이 개선될 수 있습니다.



진우에스엠씨 고소작업차

JINWOO  
130

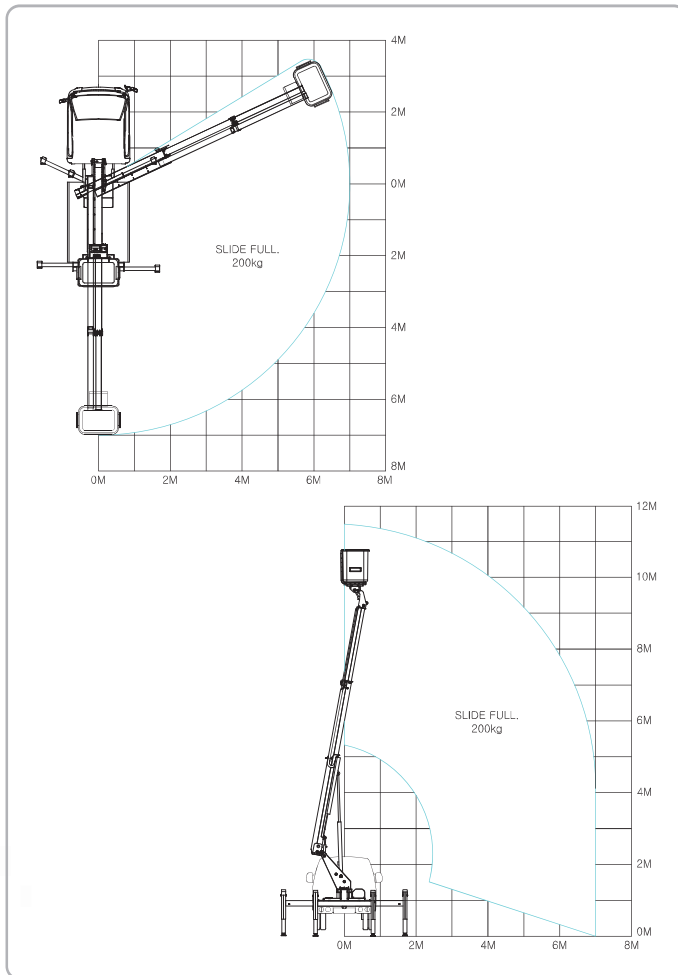
## 견고하고 안전한 JW130 | 올체인방식

전신주, 전선, 통신선 등 여러가지 작업을 타인의 도움없이 1인 작업 가능  
X-H TYPE의 아우트리거, 3단뿔의 올체인방식을 적용하여 안전성을 확보한 JW130





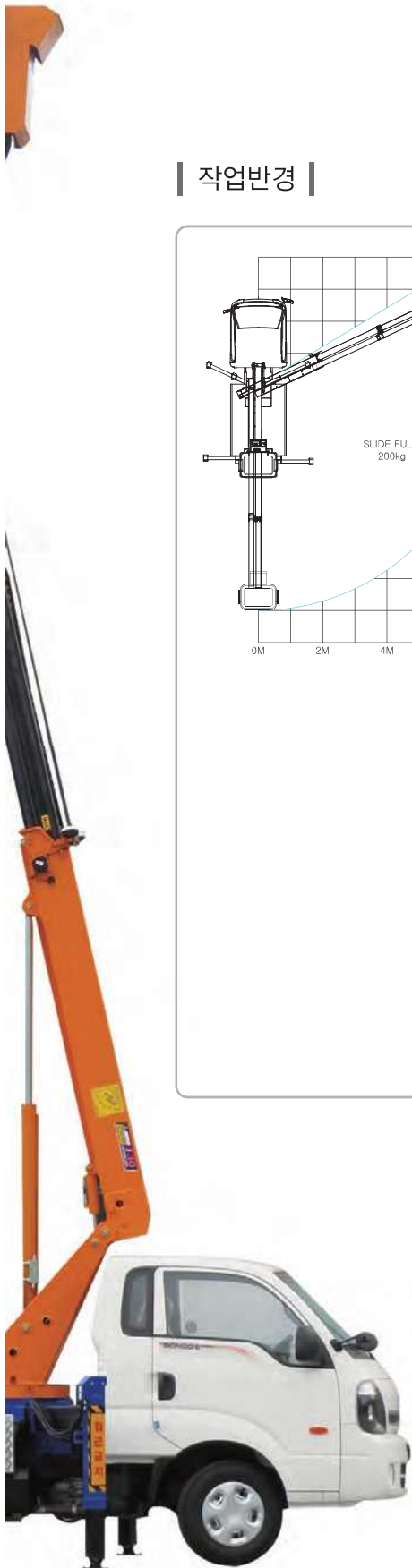
작업반경



제원표

구분	단위	JW130
장착차량	-	ton 기아 1톤
작업하중	화물	Kg 200 (사람 1인 포함)
차량	전장	mm 5,515
	전고	mm 2,380
	전폭	mm 1,745
작업 범위	높이	m 10 (탑승함바닥)
	작업반경	m/kg 7/200
탑승함	크기	mm 1,090 × 790 × 960
	크기 (연장)	mm -
	회전각도	도 고정
붐	형식	- 4각 붐
	붐단수	- 연동 3단
	인출방식	- 유압실린더, 체인
턴테이블 회전	형식	- 유압감속기
	회전각도	도 230 (유한)
유압펌프 구동방식	엔진	- P.T.O
아우트리거	폭	mm 전후 : 3,100 좌우 : F-3,210 / R-3,400
	인출방식	- 유압실린더, 와이어
	형식	- X-H Type
밸브조작	방식	- 레바식
	리모트컨트롤	- 없음

\*상기 제원은 장비 개선을 위하여 예고없이 개선될 수 있습니다.



진우에스엠씨 스카이랜더

# JINWOO H3535



**최대 인양 중량 3.5톤, 최대 작업 높이 37m !**

트럭 장착시 하이랜더로 고속 주행이 가능하며  
지게차를 탑재할 수 있는 JWH3535







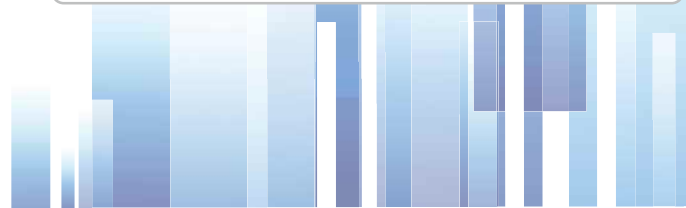
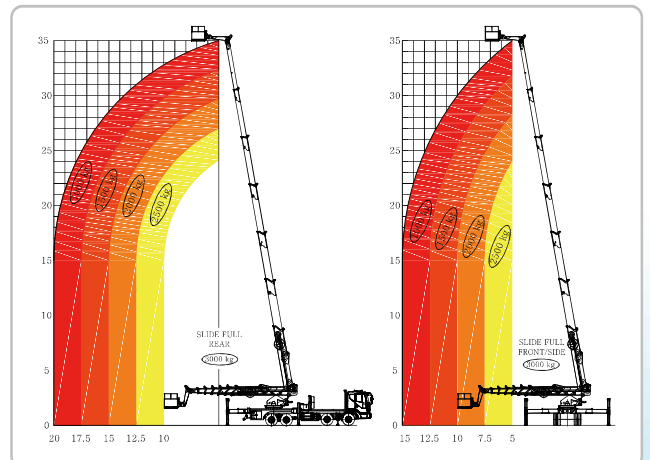
제원표

구분	단위	JWH3535 하이랜더	
장착차량	-	ton	대우 19.5톤 단축이상
작업하중	화물	Kg	3,000 (사람 2인 포함)
차량	전장	mm	12,550
	전고	mm	3,970
	전폭	mm	2,500
작업 범위	높이	m	37
	작업반경	m/kg	10/3,000 ~ 20/1,000
탑승함	크기 (연장)	mm	2,120 × 1,120 × 1,160
	회전각도	도	±60
	폼	형식	-
폼	폼단수	-	연동 6단
	인출방식	-	유압실린더, 체인
	턴테이블 회전	형식	-
회전각도		도	360 (무한)
유압펌프 구동방식	엔진	-	P.T.O
아웃트리거	폭	mm	전후 : 6,740 좌우 : F-7,840 / R-7,840
	인출방식	-	유압실린더, 와이어
	형식	-	H-X Type
밸브조작	방식	-	레버식 (비상시)
	리모트컨트롤	-	유선, 무선



\*상기 제원은 장비 개선을 위하여 예고없이 개선될 수 있습니다.

작업반경



진우에스엠씨 고가사다리차

# JINWOO L250

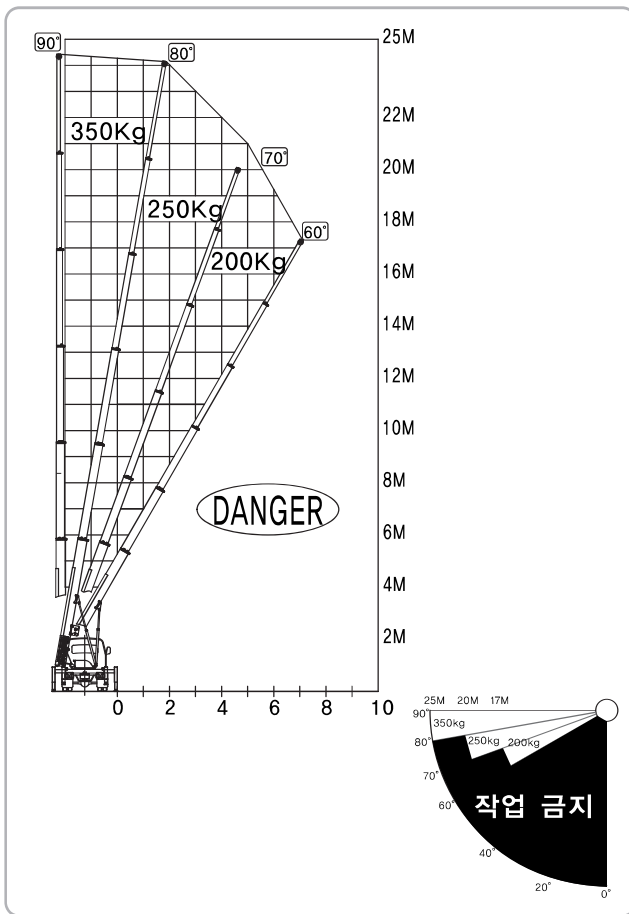
**힘이 적은 붐과 견고한 아웃트리거 프레임 !**

고장력 특수 알루미늄 합금재질의 7단 붐적용.  
유.무선 운영이 가능하며, 협소한 공간에서 작업 가능한 도시형 고가사다리차  
편리한 운반카를 겸비한 사다리차의 강자





작업반경



제원표

구 성	단 위	규 격
장착차량	Ton	기아 1ton 이상
작업하중	화 물	Kg 350
	전 장	mm 5,200
차 량	전 고	mm 1,740
	전 폭	mm 2,600
작업범위	높 이	m 25
	작업 층수	층 9
최대 작동 속도	붐의 신장/수축	m/m 24 이내
	선회 또는 회전	m/m 42 이내
운 반 카	크 기	mm 1,300×1,000×520
	크기(확장)	mm 2,220×1,470×70
	각도 조절	- 원터치 각도조절
붐	재 질	- 고장력 알루미늄 합금
	붐 단수	- 연동 7단
	인출 형식	- 와이어
턴테이블 회전	형 식	- 유압 감속기
	회전 각도	°(도) ±135
유압펌프 구동형식	엔 진	- P.T.O
	확장 폭	mm 3,650
아웃트리거	인출 방식	- 슬라이드-수동, 잭-유압실린더
	형 식	- H-type
장비 조작	방 식	- 레버식
	리모콘 컨트롤	- 다이얼식 (유선, 무선)
안전 장치	유압 체크밸브, 슬레노이드 밸브, 비상정지 장치, 운반카 과부하 감지장치, 운반카 감속구간 감지장치, 붐 최대인출 제한 장치, 전복 방지장치, 위험 알람 기능.	

상기제원은 장비 개선을 위하여 예고없이 개선될 수 있습니다.



진우에스엠씨 무인철거로봇

# JINWOO B010E / B020D

협소한 공간에서도 안전한 작업가능, 최대높이 4m

무선 리모콘 방식으로 협소한 공간에서 작업이  
가능한 무선 조정 브레이커



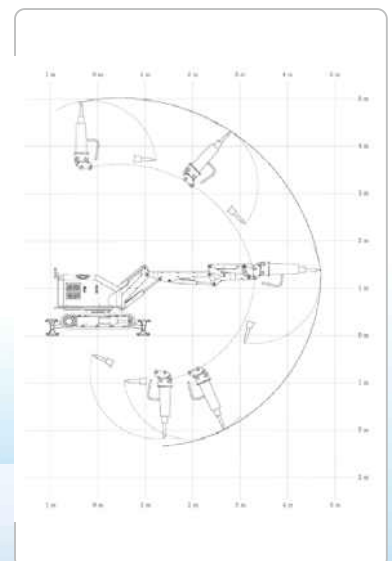


제원표

구 성		단위	JWB-010E
장비 총중량 (Breaker 포함)		kg	1188
장비 크기 (Breaker 포함)	전장	mm	2360
	전고	mm	1440
	전폭	mm	780
작업 범위 (회전중심과 지면기준)	전방	mm	3800
	상향	mm	4100
	하향	mm	1600
동작 특성	회전범위	deg	좌124, 우124
	회전속도	s/deg	28 sec/248°
	이동속도	m/s	0.4
	등판능력	deg	30
붐	붐단수	단	3
	인출방식	-	실린더
	실린더수	개	4
어태치먼트 <small>*브레이커-기본장착 *버켓/크리셔-옵션장착</small>	브레이커 (충격에너지)	Joule	180
	버켓 (용적)	m³	-
	크리셔 (개구폭)	mm	-
유압시스템	펌프유량	ℓ /min	42
	펌프타입	-	기어펌프
	사용압력	bar	170
	오일탱크	ℓ	-
메인 유압밸브	연수	연	10
	조작방식	-	무선
무선리모콘	송수신거리	m	50
	채널수	개	11
	기능	-	-
모 터	출력	Kw(hp)	11(15)
	입력전압	V	380VAC, 3상4선식
	유형	-	유선케이ابل형

구 성		단위	JWB-020D
장비 총중량 (Breaker 포함)		kg	2100
장비 크기 (Breaker 포함)	전장	mm	2760
	전고	mm	1290
	전폭	mm	930
작업 범위 (회전중심과 지면기준)	전방	mm	4650
	상향	mm	5000
	하향	mm	2150
동작 특성	회전범위	deg	360(무한회전)
	회전속도	s/deg	29 sec/360°
	이동속도	m/s	0.7
	등판능력	deg	30
붐	붐단수	단	3
	인출방식	-	실린더
	실린더수	개	4
어태치먼트 <small>*브레이커-기본장착 *버켓/크리셔-옵션장착</small>	브레이커 (충격에너지)	Joule	447
	버켓 (용적)	m³	0.073
	크리셔 (개구폭)	mm	372
유압시스템	펌프유량	ℓ /min	59
	펌프타입	-	피스톤펌프
	사용압력	bar	140
	오일탱크	ℓ	20
메인 유압밸브	연수	연	10
	조작방식	-	무선
무선리모콘	송수신거리	m	50이상
	채널수	개	8개(A~H)
	기능	-	시동, 장비조작 등
	실린더수	기통	3
모 터	배기량	cc	1007
	사용 연료	-	디젤
	냉각방식	-	수냉식
	시동방식	-	전기식
	정격출력	HP	22
	정격회전수	rpm	2800
	최대회전수	rpm	3000
연료탱크 용량	ℓ	15	

작업반경





\*상기 제원은 장비 개선을 위하여 예고없이 개선될 수 있습니다.

진우에스엠씨 무인파괴방수차



# JINWOO JWF210 JWF210A

 물품식별번호  
22945453

 물품식별번호  
23162471

## 원격조정 무선리모콘 사용으로 소방대원 안정성 확보!

지붕과 벽면을 관통하여 특수 화재진압! Breaker(Drill), Crusher, Grapple 등 다양한 기능을 장착할 수 있어 구조/잔해 철거/재난현장 복구까지 할수있는 다목적 무인 파괴방수차!



## 특수구조물 화재형태에 적합한 원격조정 무인파괴방수차

- ◆ 특수화재 진압 및 화학화재 시 누출 유해화학물질 분무희석 등의 활동에 적합
- ◆ 원전 사고나 소방관이 진입할 수 없는 건물과 조립식 공장 화재 진압에 상당한 효과
- ◆ 구조대원 진입 없이 건축물의 상부 및 측면 파괴 후 신속히 화재진압 과 잔해정리등 다목적 기능보장 (철판(4mm), 콘크리트 블럭(160mm), 샌드위치 패널, 7중 강화유리(두께 3.3cm) 파괴 관통가능
- ◆ 노즐을 중량물 운반기구로 교체할 경우 약 1.5ton 가량의 장애물을 제거할 수 있는 기능
- ◆ 무선조종 리모트 컨트롤이 장착되어 있어 소방대원이 80미터 이내 떨어진 곳에서 화재진압 가능



**퀵 커플러 장착으로 각종 어태치먼트 작업 가능**



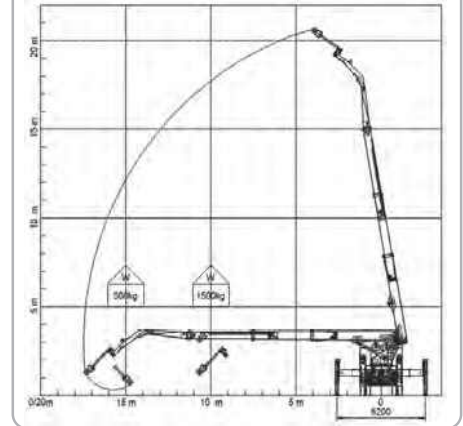
**제원표**

\*차종의 모든 사양은 수요처 협의 후 변경가능합니다.

구분	단위	JWF210	JWF210A
적재차량	Ton	16	18
차량제원	전장/전폭/전고	9,945/2,495/3,900	10,090/2,495/3,790
차량총중량	kg	24,620	24,970
작업범위	높이	21	21
피어싱 노즐	방수	ℓ /min	4,500
파괴력	철판	mm	4
	콘크리트블럭	mm	160
소방펌프	A0급	ℓ /min	5,300
물탱크	ℓ	1,000	2,000
폼탱크	ℓ	180	400
아웃트리거	형식	H-X형 구조	H형 구조
	인출방식	유압실린더	유압실린더
	폭	m	5.2(확장 6.5)
붐	자동수평	Auto	Auto
	기립각	Degree	80
기중능력	자동격납	Auto	Auto
	후방	Ton	1
	측방	Ton	0.5
	원복위치	Ton	1.5
턴테이블	선회각도	Degree	무한회전
굴절붐	회전각도	Degree	좌우 각 110
무선리모컨	원격조정	m	80
CAFS SYSTEM	차량장착		차량장착
직사분무방사 자동전환 시스템	원격조정	Auto	Auto

**작업반경**

아웃트리거 전개 폭 5,200 (기본)



# AML 시스템



3색 경광등



각도 센서



리모컨 수신기



메인 판넬



붐 길이 센서



붐 안착 센서



센서제어 컨트롤 박스



승차인원 2인 포함 400kg 탑승함



슬라이드 센서



아웃트리거 인디케이터



안전장치 칼라 모니터



운전자 비상정지/시동/RPM/PTO 버튼



비상 파워팩



O/R 경광등



중량센서



탑승함 비상정지 버튼



탑시트



턴데이블 방향감지 센서



# 현장 작업사진

